

0m 1m 2m 3m Escala: 1/50 (DIN A-3) N

Plano de VIVIENDA PORTAL 1 - 2º A / FLAT PORTAL 1 - 2º A Floorplan



**CAPISTRANO 21**  
Costa del Sol (Nerja)

PLANTA SEGUNDA

**PORTAL I**

**Vivienda 2º A**

2 Dormitorios + Solárium  
2 Bedrooms + Solarium

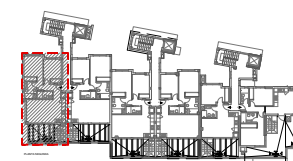
SUPERFICIE CONSTRUIDA CERRADA ENCLOSED COVERED AREA	66,86 m <sup>2</sup>
SUPERFICIE CONSTRUIDA ABIERTA UNENCLOSED COVERED AREA	63,94 m <sup>2</sup>
SUPERFICIE CONSTRUIDA TOTAL GROSS FLOOR AREA	130,80 m <sup>2</sup>
SUPERFICIE CONSTRUIDA CON P.P.Z.C. GROSS FLOOR AREA WITH PROPORTIONAL PARTS OF COMMON AREAS	143,25 m <sup>2</sup>

SUPERFICIE ÚTIL USABLE FLOOR AREA	CERRADA/ENCLOSED 57,56 m <sup>2</sup> ABIERTA/UNENCLOSED 54,65 m <sup>2</sup>
Salón - Cocina Livingroom - Kitchen	24,40 m <sup>2</sup>
Dormitorio I Bedroom I	12,80 m <sup>2</sup>
Dormitorio II Bathroom II	10,12 m <sup>2</sup>
Baño Bathroom	4,58 m <sup>2</sup>
Aseo Toilet	2,70 m <sup>2</sup>
Distribuidor Hall	2,96 m <sup>2</sup>
Terraza descubierta Uncovered terrace	14,75 m <sup>2</sup>
Solárium Solarium	39,90 m <sup>2</sup>

SUP. CONSTRUIDA SEGÚN DECRETO 218/2005 86,65 m<sup>2</sup>  
GROSS FLOOR AREA IN COMPLIANCE WITH THE DECREE 218/2005

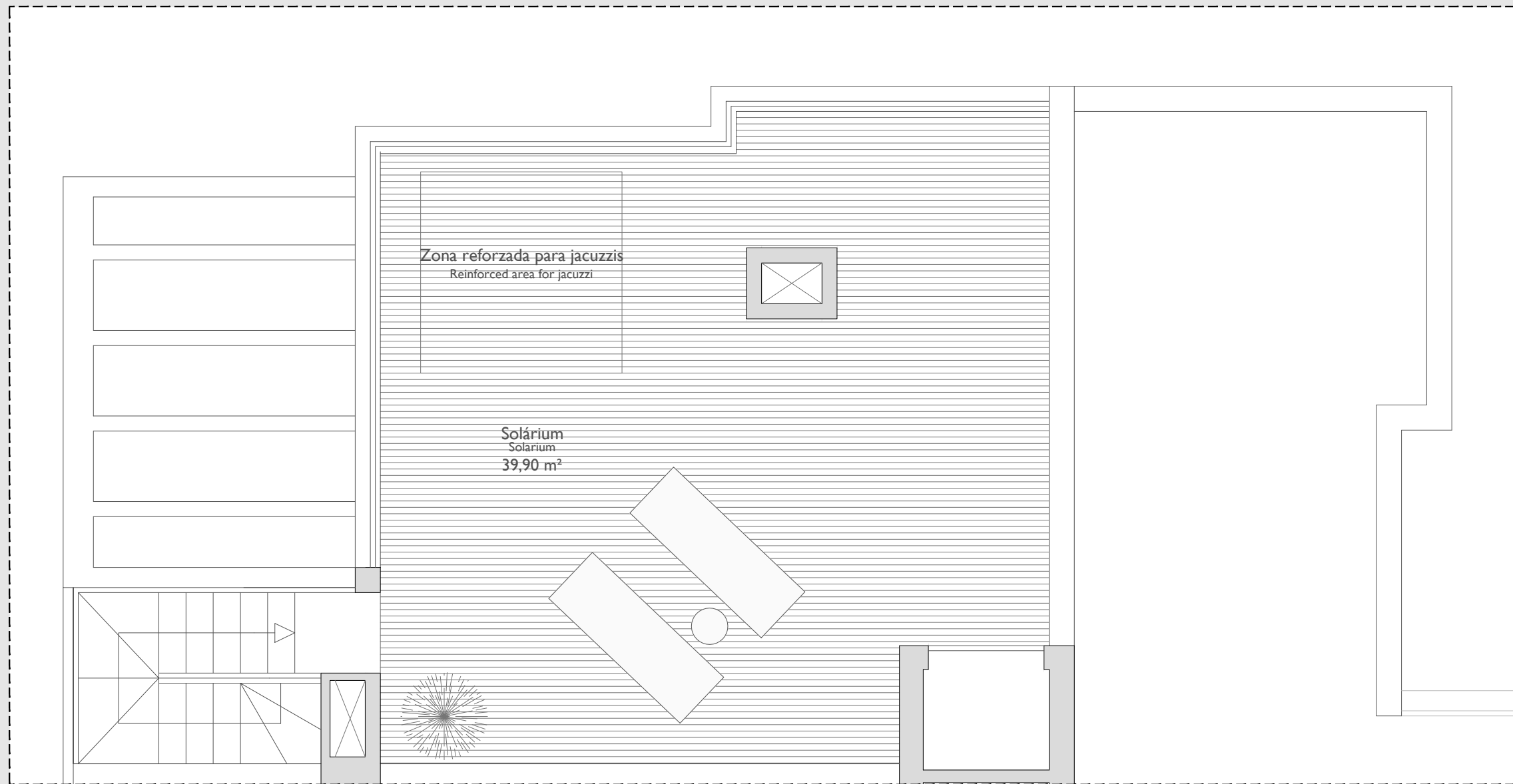
SUPERFICIE ÚTIL SEGÚN DECRETO 218/2005 63,31 m<sup>2</sup>  
USABLE FLOOR AREA IN COMPLIANCE WITH THE DECREE 218/2005

Según el DECRETO 218/2005 de la Junta de Andalucía, se computa como superficie útil de los espacios exteriores de uso privativo el 50% de la superficie real de su suelo, hasta un máximo del 10% de la superficie útil cerrada de la vivienda correspondiente. / In compliance with the DECREE 218/2005 of the Junta de Andalucía, the useful surface of exterior floor spaces which are for the private use of the dwellings means 50% of the actual surface to a maximum of 10% of the useful enclosed surface.



"SOCIEDAD AZUCARERA LARIOS INMOBILIARIA, SOCIEDAD LIMITADA", inscrita en el Registro Mercantil de Málaga, al tomo 5579, libro 4486, folio 131, hoja MA-137476, inscripción 1ª, con CIF. B-93516540. Oficina Principal. C/Martinez, 11, 4º Planta, 29005 Málaga. Tlf. +34 952 55 02 87 | Mv. +34 662 32 04 87. torredelmar@salsa.es www.salsa.es

El amueblamiento es orientativo y no está incluido en el precio de la vivienda. El dimensionado y la posición de pilares y conductos de instalaciones, es orientativo. Los giros de las puertas y la distribución de los aparatos sanitarios no son vinculantes. La jardinería es orientativa y no está incluida.  
Furnishings are only intended as a guide and are not included in the sale. Dimensions and position of columns and utility conduits are only intended as general guidance. Doors swing and sanitary ware representation are not binding. The gardening is for indicative purposes only and is not included.



Plano de VIVIENDA PORTAL 1 - 2º A / FLAT PORTAL 1 - 2º A Floorplan



PLANTA SOLÁRIUM  
**PORTAL I**  
Vivienda 2º A

2 Dormitorios + Solárium  
2 Bedrooms + Solarium

SUPERFICIE CONSTRUIDA CERRADA ENCLOSED COVERED AREA	66,86 m <sup>2</sup>
SUPERFICIE CONSTRUIDA ABIERTA UNENCLOSED COVERED AREA	63,94 m <sup>2</sup>
SUPERFICIE CONSTRUIDA TOTAL GROSS FLOOR AREA	130,80 m <sup>2</sup>
SUPERFICIE CONSTRUIDA CON P.P.Z.C. GROSS FLOOR AREA WITH PROPORTIONAL PARTS OF COMMON AREAS	143,25 m <sup>2</sup>

SUPERFICIE ÚTIL USABLE FLOOR AREA	CERRADA/ENCLOSED 57,56 m <sup>2</sup> ABIERTA/UNENCLOSED 54,65 m <sup>2</sup>
Salón - Cocina Livingroom - Kitchen	24,40 m <sup>2</sup>
Dormitorio I Bedroom I	12,80 m <sup>2</sup>
Dormitorio II Bathroom II	10,12 m <sup>2</sup>
Baño Bathroom	4,58 m <sup>2</sup>
Aseo Toilet	2,70 m <sup>2</sup>
	Distribuidor Hall 2,96 m <sup>2</sup>
	Terraza descubierta Uncovered terrace 14,75 m <sup>2</sup>
	Solariúm Solarium 39,90 m <sup>2</sup>

SUP. CONSTRUIDA SEGÚN DECRETO 218/2005 GROSS FLOOR AREA IN COMPLIANCE WITH THE DECREE 218/2005	86,65 m <sup>2</sup>
---	----------------------

SUPERFICIE ÚTIL SEGÚN DECRETO 218/2005 USABLE FLOOR AREA IN COMPLIANCE WITH THE DECREE 218/2005	63,31 m <sup>2</sup>
--	----------------------

Según el DECRETO 218/2005 de la Junta de Andalucía, se computa como superficie útil de los espacios exteriores de uso privativo el 50% de la superficie real de su suelo, hasta un máximo del 10% de la superficie útil cerrada de la vivienda correspondiente. / In compliance with the DECREE 218/2005 of the Junta de Andalucía, the useful surface of exterior floor spaces which are for the private use of the dwellings means 50% of the actual surface to a maximum of 10% of the useful enclosed surface.

