

Plano de **PLANTA JARDÍN_PISCINA_VILLA 07** Escala: 1/75 (DIN A3)
 VILLA 07_GARDEN Floorplan_POOL

* En la superficie útil de los pavimentos exteriores se incluye la superficie cubierta por los porches.

** En la superficie de jardín se incluye la superficie de piscina.



Baviera Homes
 - Costa del Sol -

Villa 07
 3 dormitorios + sótano
 3 bedrooms + basement

Jardín Privado / Private Garden	117,33m2
Pavimento Acceso / Access Pavement	18,83m2

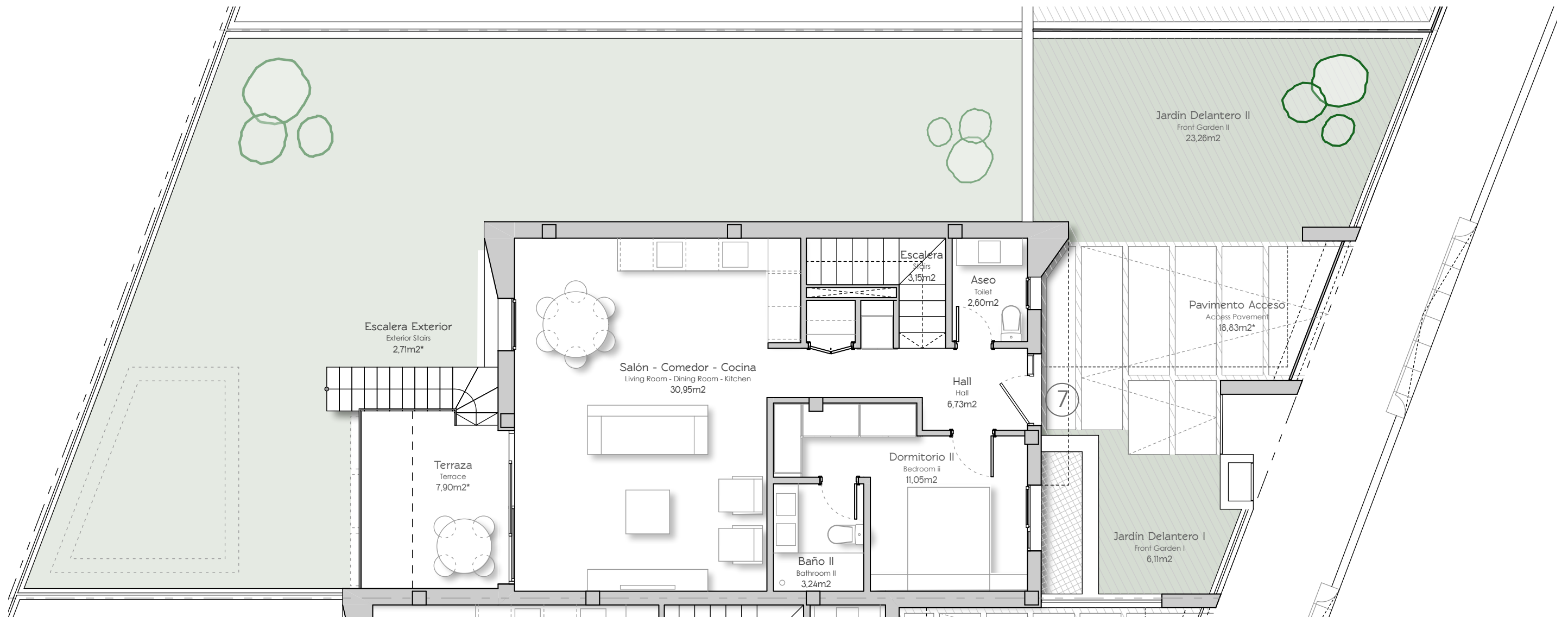
SUPERFICIES CONSTRUIDAS CERRADA ENCLOSED COVERED AREA	
Planta Sótano / Basement floor	70,04m2
Planta Baja / Ground floor	69,24m2
Total Superficies / Total area	139,28m2
Según Decreto 218/2005	139,28m2 ⁽¹⁾

SUPERFICIES CONSTRUIDAS ABIERTAS UNCLOSED COVERED AREA	
Patio Inglés / Playground	3,41m2
Escalera exterior / Exterior Stair	3,11m2
Porches + Terraza / Porches + Terrace	16,10m2
Total	22,62m2
Según Decreto 218/2005	11,31m2 ⁽²⁾

(1) Superficie construida cerrada de la vivienda. / Fully enclosed covered area.	161,90m2
(2) Según el DECRETO 218/2005 de la Junta de Andalucía, se computa como superficie útil de los espacios exteriores de uso privativo el 50% de la superficie real de su suelo, hasta un máximo del 10% de la superficie útil cerrada de la vivienda correspondiente. / In compliance with the DECREE of the Junta de Andalucía 218/2005, the useful surface of exterior floor spaces which are for the private use of the dwellings means 50% of the actual surface to a maximum of 10% the useful enclosed surface.	150,59m2 ⁽¹⁾⁽²⁾

Salsa Inmobiliaria
 Grupo Sociedad Azucarera Larios

Superficie parcela/plot area 229,86m2



Plano de **PLANTA BAJA PISCINA_VILLA 07** Escala: 1/75 (DIN A3)
 VILLA 07_GROUND Floorplan_POOL

* En la superficie útil de los pavimentos exteriores se incluye la superficie cubierta por los porches.

** En la superficie de jardín se incluye la superficie de piscina.



Baviera Homes
 - Costa del Sol -

Villa 07
 3 dormitorios + sótano
 3 bedrooms + basement

Jardín Privado / Private Garden	117,33m ²
Pavimento Acceso / Access Pavement	18,83m ²

SUPERFICIES CONSTRUIDAS CERRADA ENCLOSED COVERED AREA	
Planta Sótano / Basement floor	70,04m ²
Planta Baja / Ground floor	69,24m ²
Total Superficies / Total area	139,28m²
Según Decreto 218/2005	139,28m ² (1)

SUPERFICIES CONSTRUIDAS ABIERTAS UNCLOSED COVERED AREA	
Patio Inglés / Playground	3,41m ²
Escalera exterior / Exterior Stair	3,11m ²
Porches + Terraza / Porches + Terrace	16,10m ²
Total	22,62m²
	11,31m ² (2)

(1) Superficie construida cerrada de la vivienda. / Fully enclosed covered area.	161,90m ²
(2) Según el DECRETO 218/2005 de la Junta de Andalucía, se computa como superficie útil de los espacios exteriores de uso privativo el 50% de la superficie real de su suelo, hasta un máximo del 10% de la superficie útil cerrada de la vivienda correspondiente. / In compliance with the DECREE of the Junta de Andalucía 218/2005, the useful surface of exterior floor spaces which are for the private use of the dwellings means 50% of the actual surface to a maximum of 10% the useful enclosed surface.	150,59m ² (1)(2)

Salsa Inmobiliaria
 Grupo Sociedad Azucarera Larios

Superficie parcela/plot area 229,86m²