

Plano de **PLANTA JARDÍN_PISCINA_VILLA 02** Escala: 1/75 (DIN A3)
 VILLA 02_GARDEN Floorplan_POOL

* En la superficie útil de los pavimentos exteriores se incluye la superficie cubierta por los porches.

** En la superficie de jardín se incluye la superficie de piscina.



Baviera Homes
 - Costa del Sol -

Villa 02
 3 dormitorios + sótano
 3 bedrooms + basement

Jardín Privado / Private Garden	41,46m ²
Pavimento Acceso / Access Pavement	19,01m ²

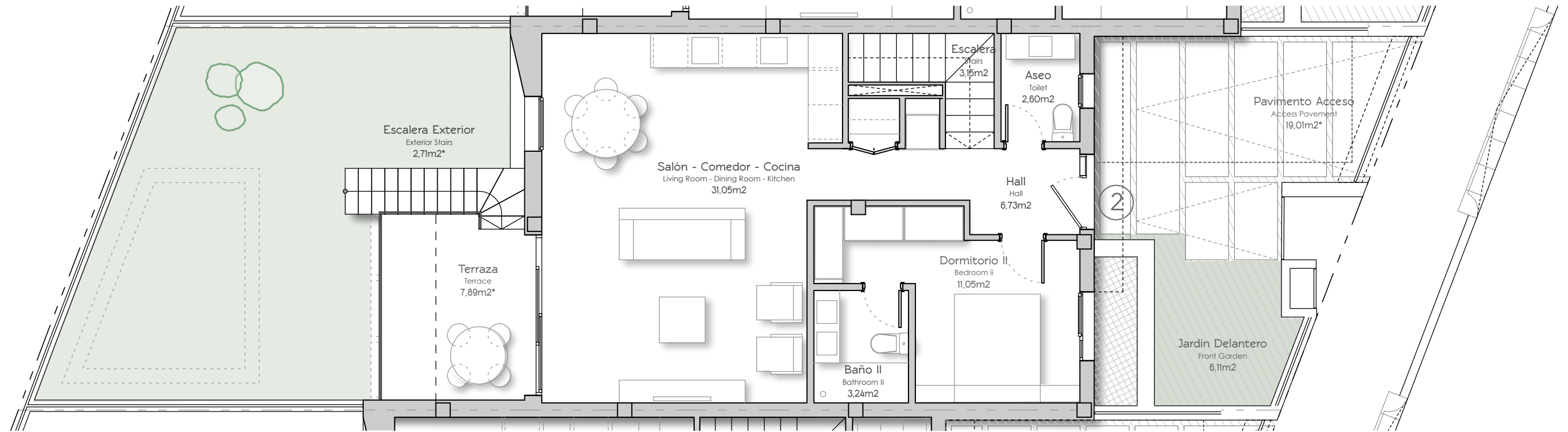
SUPERFICIES CONSTRUIDAS CERRADA ENCLOSED COVERED AREA	
Planta Sótano / Basement floor	68,77m ²
Planta Baja / Ground floor	67,69m ²
Total Superficies / Total area	136,46m²
Según Decreto 218/2005	136,46m ² (1)

SUPERFICIES CONSTRUIDAS ABIERTAS UNCLOSED COVERED AREA	
Patio Inglés / Playground	3,41m ²
Escalera exterior / Exterior Stair	3,12m ²
Porches + Terraza / Porches + Terrace	16,33m ²
Total	22,86m²
	11,43m ² (2)

(1) Superficie construida cerrada de la vivienda. / Fully enclosed covered area.	159,32m ²
(2) Según el DECRETO 218/2005 de la Junta de Andalucía, se computa como superficie útil de los espacios exteriores de uso privativo el 50% de la superficie real de su suelo, hasta un máximo del 10% de la superficie útil cerrada de la vivienda correspondiente. / In compliance with the DECREE of the Junta de Andalucía 218/2005, the useful surface of exterior floor spaces which are for the private use of the dwellings means 50% of the actual surface to a maximum of 10% the useful enclosed surface.	147,89m ² (1)(2)

Salsa Inmobiliaria
 Grupo Sociedad Azucarera Larios

Superficie parcela/plot area 147,63m²



Plano de **PLANTA BAJA PISCINA_VILLA 02** Escala: 1/75 (DIN A3)
 VILLA 02_GROUND Floorplan_POOL

* En la superficie útil de los pavimentos exteriores se incluye la superficie cubierta por los porches.

** En la superficie de jardín se incluye la superficie de piscina.



Baviera Homes
 - Costa del Sol -

Villa 02
 3 dormitorios + sótano
 3 bedrooms + basement

SUPERFICIES CONSTRUIDAS CERRADA
 ENCLOSED COVERED AREA

Planta Sótano / Basement floor	68,77m ²
Planta Baja / Ground floor	67,69m ²

SUPERFICIES CONSTRUIDAS ABIERTAS
 UNCLOSED COVERED AREA

Patio Inglés / Playground	3,41m ²
Escalera exterior / Exterior Stair	3,12m ²
Porches + Terraza / Porches + Terrace	16,33m ²

- (1) Superficie construida cerrada de la vivienda. / Fully enclosed covered area.
- (2) Según el DECRETO 218/2005 de la Junta de Andalucía, se computa como superficie útil de los espacios exteriores de uso privativo el 50% de la superficie real de su suelo, hasta un máximo del 10% de la superficie útil cerrada de la vivienda correspondiente. / In compliance with the DECREE of the Junta de Andalucía 218/2005, the useful surface of exterior floor spaces which are for the private use of the dwellings means 50% of the actual surface to a maximum of 10% the useful enclosed surface.

Jardín Privado / Private Garden	41,46m ²
Pavimento Acceso / Access Pavement	19,01m ²

Total Superficies / Total area	136,46m ²
Según Decreto 218/2005	136,46m ² (1)

	22,86m ²
	11,43m ² (2)

	159,32m ²
	147,89m ² (1)(2)

Salsa Inmobiliaria
 Grupo Sociedad Azucarera Larios

Superficie parcela/plot area 147,63m²