

Plano de **PLANTA JARDÍN\_PISCINA\_VILLA 10** Escala: 1/75 (DIN A3)  
 VILLA 10\_GARDEN Floorplan\_POOL

\* En la superficie útil de los pavimentos exteriores se incluye la superficie cubierta por los porches.

\*\* En la superficie de jardín se incluye la superficie de piscina.



**Baviera Homes**  
 - Costa del Sol -

**Villa 10**  
 3 dormitorios + sótano  
 3 bedrooms + basement

Jardín Privado / Private Garden	48,40m <sup>2</sup>
Pavimento Acceso / Access Pavement	18,33m <sup>2</sup>

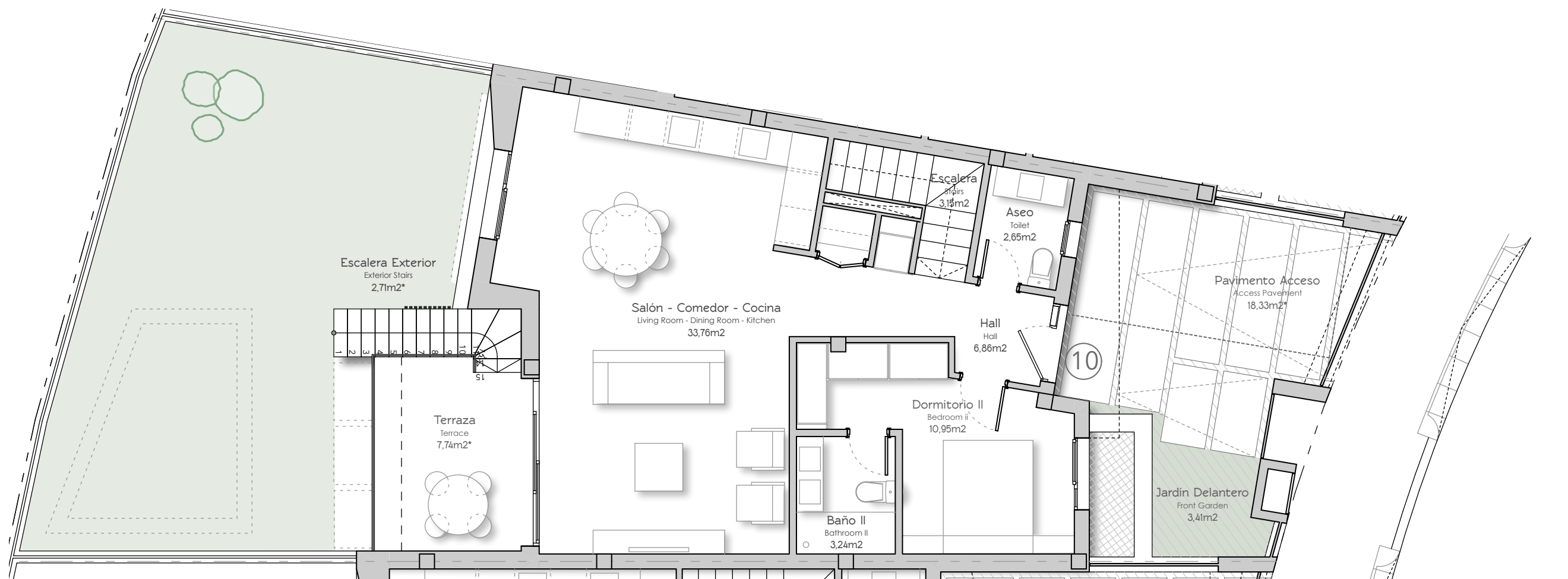
SUPERFICIES CONSTRUIDAS CERRADA ENCLOSED COVERED AREA	
Planta Sótano / Basement floor	74,48m <sup>2</sup>
Planta Baja / Ground floor	71,12m <sup>2</sup>
<b>Total Superficies / Total area</b>	<b>145,60m<sup>2</sup></b>
Según Decreto 218/2005	145,60m <sup>2</sup> (1)

SUPERFICIES CONSTRUIDAS ABIERTAS UNCLOSED COVERED AREA	
Patio Inglés / Playground	2,84m <sup>2</sup>
Escalera exterior / Exterior Stair	2,36m <sup>2</sup>
Porches + Terraza / Porches + Terrace	17,77m <sup>2</sup>
<b>Total</b>	<b>22,97m<sup>2</sup></b>
	11,48m <sup>2</sup> (2)

(1) Superficie construida cerrada de la vivienda. / Fully enclosed covered area.	168,57m <sup>2</sup>
(2) Según el DECRETO 218/2005 de la Junta de Andalucía, se computa como superficie útil de los espacios exteriores de uso privativo el 50% de la superficie real de su suelo, hasta un máximo del 10% de la superficie útil cerrada de la vivienda correspondiente. / In compliance with the DECREE of the Junta de Andalucía 218/2005, the useful surface of exterior floor spaces which are for the private use of the dwellings means 50% of the actual surface to a maximum of 10% the useful enclosed surface.	157,08m <sup>2</sup> (1)(2)

**Salsa Inmobiliaria**  
 Grupo Sociedad Azucarera Larios

Superficie parcela/plot area 159,09m<sup>2</sup>



Plano de **PLANTA BAJA PISCINA\_VILLA 10** Escala: 1/75 (DIN A3)  
 VILLA 10\_GROUND Floorplan\_POOL

\* En la superficie útil de los pavimentos exteriores se incluye la superficie cubierta por los porches.

\*\* En la superficie de jardín se incluye la superficie de piscina.



**Baviera Homes**  
 - Costa del Sol -

**Villa 10**  
 3 dormitorios + sótano  
 3 bedrooms + basement

Jardín Privado / Private Garden	48,40m <sup>2</sup>
Pavimento Acceso / Access Pavement	18,33m <sup>2</sup>

SUPERFICIES CONSTRUIDAS CERRADA ENCLOSED COVERED AREA	
Planta Sótano / Basement floor	74,48m <sup>2</sup>
Planta Baja / Ground floor	71,12m <sup>2</sup>
<b>Total Superficies / Total area</b>	<b>145,60m<sup>2</sup></b>
Según Decreto 218/2005	145,60m <sup>2</sup> (1)

SUPERFICIES CONSTRUIDAS ABIERTAS UNCLOSED COVERED AREA	
Patio Inglés / Playground	2,84m <sup>2</sup>
Escalera exterior / Exterior Stair	2,36m <sup>2</sup>
Porches + Terraza / Porches + Terrace	17,77m <sup>2</sup>
	<b>22,97m<sup>2</sup></b>
	11,48m <sup>2</sup> (2)

(1) Superficie construida cerrada de la vivienda. / Fully enclosed covered area.		
(2) Según el DECRETO 218/2005 de la Junta de Andalucía, se computa como superficie útil de los espacios exteriores de uso privativo el 50% de la superficie real de su suelo, hasta un máximo del 10% de la superficie útil cerrada de la vivienda correspondiente. / In compliance with the DECREE of the Junta de Andalucía 218/2005, the useful surface of exterior floor spaces which are for the private use of the dwellings means 50% of the actual surface to a maximum of 10% the useful enclosed surface.		
	168,57m <sup>2</sup>	
	157,08m <sup>2</sup> (1)(2)	

**Salsa Inmobiliaria**  
 Grupo Sociedad Azucarera Larios

Superficie parcela/plot area 159,09m<sup>2</sup>